

Eclipse – Procédure de configuration

Version en développement

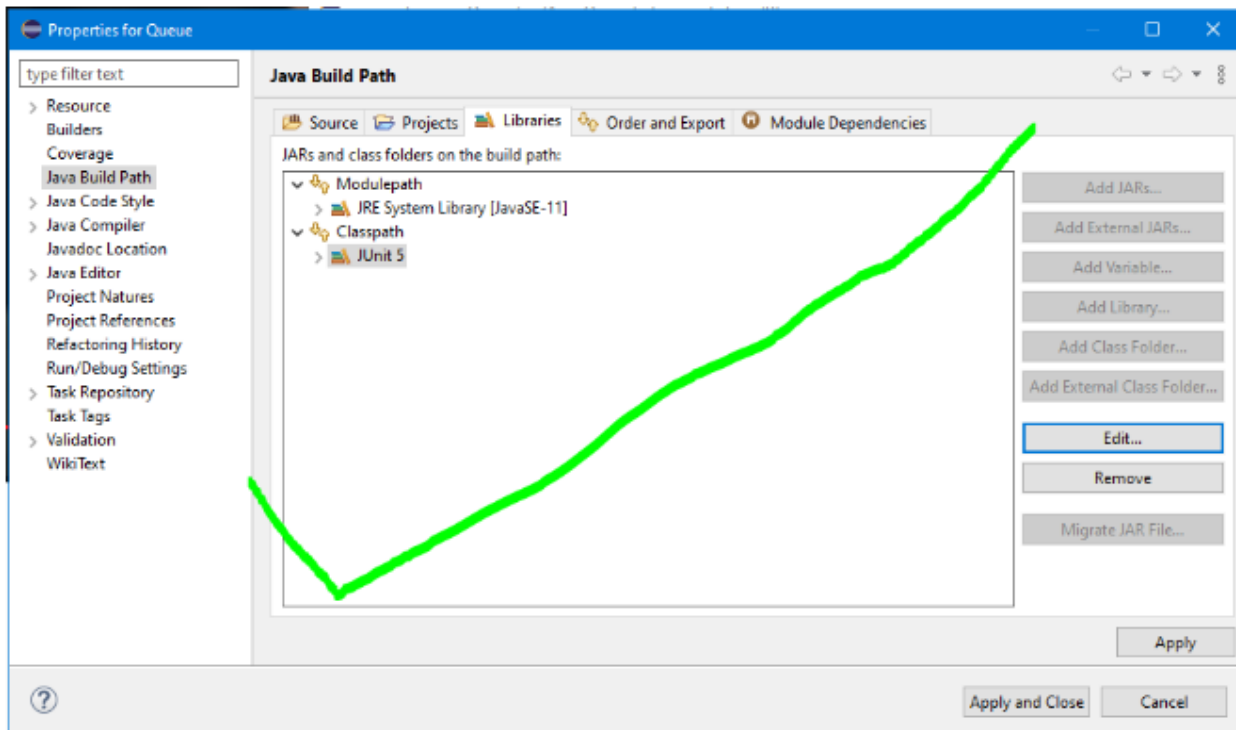
Table des matières

Introduire la librairie JUnit 4.....	2
Comment ajouter le repertoire test/sim dans les sources pour les JUnit Test.....	3
Ajouter des librairies JAR à un projet	4

Ajouter la librairie JUnit 4 au projet

Project → Proprieties → Java Build Path → Librairies

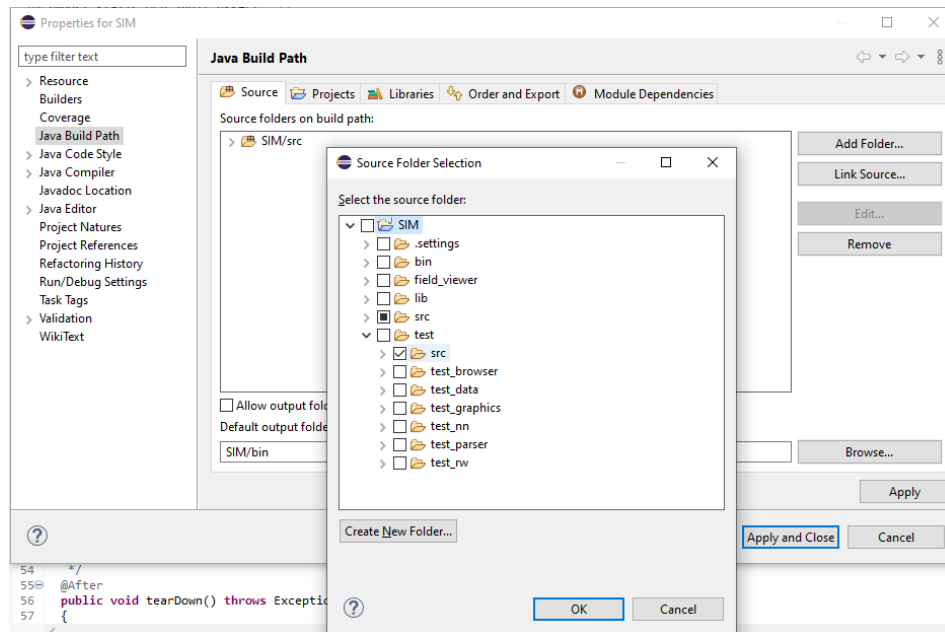
À réaliser : Mettre dans Classpath un « add Library » et choisir JUnit 4



Ajouter le repertoire test/sim dans les sources pour les JUnit Test

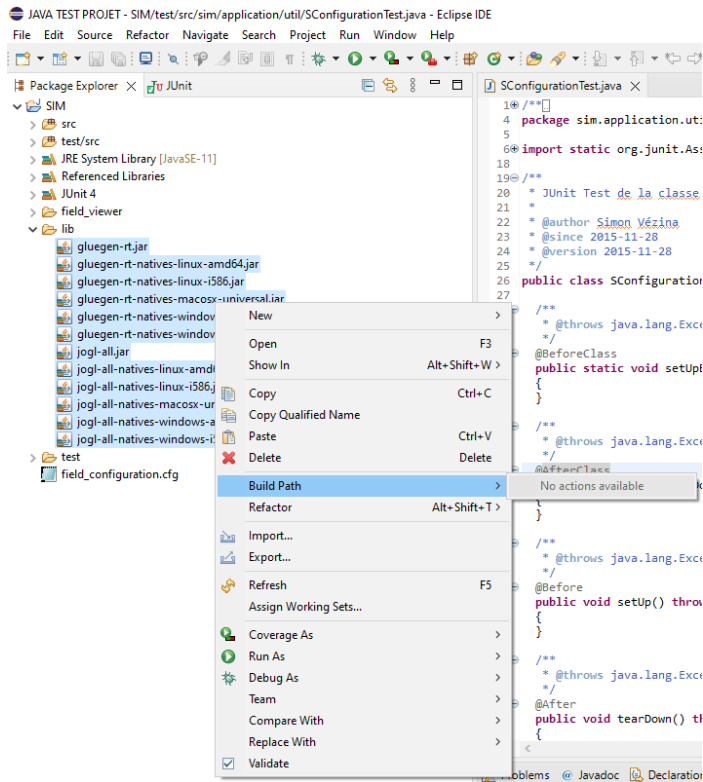
Project → Proprieties → Java Build Path → Source → Add Folder ...

À réaliser : Mettre son crochet sur le répertoire « src » situé dans le répertoire « test »



Ajouter des bibliothèques JAR à un projet

- 1) Avoir copier ses bibliothèques JAR dans un répertoire « lib »
- 2) Faire un right-click sur la sélection des fichiers bibliothèques à ajouter et prendre l'option « build Path » pour les ajouter



Remarque : Si l'option d'ajouter les bibliothèques n'est pas disponible, ceux-ci étaient déjà là avant la capture de cette image.